



دوت آرشف
DOT ARCH

تأسس دوت آرشف في عام 2019 تحت سجل تجاري رقم (1010719857)، ونحمل في طياتنا الكثير من الأعمال والتجارب والخبرات تحت أيادي مجموعة من مهندسين سعوديين من ذوي الخبرة والكفاءة في القطاع الهندسي جمعناهم ليقدموا لكم نماذج فريدة ومبهرة في مجال التصميم الهندسي وإدارة المشاريع والتوأمة الرقمية.

DotArch was established in 2019 under Commercial Registration No. (1010719857), and we carry with us a lot of business, experiences and expertise under the hands of a group of Saudi engineers with experience and competence in the engineering sector, we gathered them to provide you with unique and impressive models in the field of engineering design, project management and digital twinning.

رسالة دوت آرش *DOT ARCH MESSAGE*

ملازمون مهنيًا بتطبيق أفضل المعايير وأحدث المفاهيم الإستشارات الهندسية من التصميم المعماري والداخلي والخدمات الفنية المساندة لها، وتقديم خدمات متميزة في الإشراف الميداني الهندسي وإدارة المشاريع، بالإضافة إلى توأمة المشاريع النموذجية رقميًا، من خلال إدارة المشاريع برؤية فعالة تهتم بأدق التفاصيل وتأخذ بعين الإعتبار أن ما نبنيه اليوم هو ملك الاجيال القادمة.

We are professionally committed to applying the best standards and the latest concepts of engineering consultancy in terms of architectural and interior design and supporting technical services, and providing distinguished services in engineering field supervision and project management, in addition to digitally twinning model projects, through project management with an effective vision that cares for the smallest details and takes into account that what we build Today it is the property of future generations.

رؤيتنا وهدفنا *OUR VISSION & GOAL*

أن نصبح أحد أهم مقدمي خدمات التصميم وإدارة المشاريع والتوأمة الرقمية الحاصلين على الثقة و الريادة في قطاع الإستشارات الهندسية في المملكة العربية السعودية بحلول 2030 مواكبين رؤية مملكتنا الغالية، من خلال الجودة العالية والقدرة التنافسية وإظهار المشاريع بأحدث البرامج الهندسية.تقديم خدمات نوعية لشركاءنا والغاية الأسمى هي إخراج المشروع الهندسي بكفاءة تخدم الفرد والبيئة والمجتمع.

To become one of the most important providers of design, project management and digital twinning services, who have the confidence and leadership in the engineering consulting sector in the Kingdom of Saudi Arabia by 2030, keeping pace with the vision of our dear Kingdom, through high quality and competitiveness, and showing projects with the latest engineering programs. Providing quality services to our partners, and the ultimate goal is to produce the engineering project efficiently that serves the individual, the environment and society.

قائمة المحتويات

TABLE OF CONTENT

حول دوت ارش
رسالة دوت ارش
رؤية وهدف دوت ارش
قائمة المحتويات
مشروع الهندسة المعمارية
مشروع التصميم الداخلي
مشروع اللندسكيب
حول إدارة المشاريع
حول التوأمة الرقمي
شركاء النجاح
معلومات الاتصال

ABOUT DOTARCH
DOTARCH MESSAGE
DOTARCH VISSION & GOAL
TABLE OF CONTENT
ARCHITECTURE PROJECT
INTERIOR DESIGN PROJECT
LANDSCAPE PROJECT
ABOUT PROJECT MANAGMENT
ABOUT DIGITAL TWIN
OUR PARTNERS
CONTACT INFORMATION

ARCHITECTURE



HAIL HOTEL - HAIL

PROJECT AREA - 1142 M2

فندق حائل *HAIL HOTEL*

يتميز فندق حائل بتصميم معماري مذهل يجمع بين الطراز الحديث والعناصر الكلاسيكية، كما تتميز واجهة المبنى بمظهر أنيق ومعاصر، مع خطوط نظيفة ونوافذ زجاجية كبيرة توفر إطلالات خلابة على المناظر الطبيعية الصحراوية المحيطة. يحتوي الفندق على مستويات متعددة ويتميز بتراسات وشرفات في موقع استراتيجي لتوفر للضيوف إطلالة رائعة على المناظر الطبيعية الخلابة، مع الأخذ بالاعتبار الراحة والفخامة في تصميم غرف الفندق. يحتوي الفندق على مسبح خارجي واسع على السطح تحيط به المساحات الخضراء، الإطلالة البانورامية، ومجموعة متنوعة من أماكن تناول الطعام الداخلية والخارجية.

Hail hotel boasts a stunning architectural design that combines modern style with classic elements. The building's façade features a sleek and contemporary look, with clean lines and large glass windows that offer picturesque views of the surrounding desert landscape. The hotel has multiple levels and features terraces and balconies strategically positioned to offer guests an unobstructed view of the stunning scenery. The hotel's rooms are designed with comfort and luxury in mind. The hotel has an expansive outdoor rooftop pool, surrounded by lush greenery and panoramic view. There are also a variety of indoor and outdoor dining locations.

Hotel
1142 m2

2023



ARCHITECTURE



ROZANA
RESIDENCE

ROZANAH RESIDENCE - RIYADH

PROJECT AREA - 1440 m²

روزنة ROZANA RESIDENCE

صمم مسكن "روزنة" ليلبي رغبات العائلة السعودية بطابع معاصر، كما عملنا على تحقيق الخصوصية بين وحدات المبنى المختلفة بخلق فراغات خارجية بين كتل المبنى تسمح بدخول الإضاءة والتهوية الطبيعية لكافة الفراغات، يضم المبنى 12 وحدة بـ 4 أنماط ومساحات مختلفة تلبي الرغبات المتنوعة بالإضافة إلى وجود موقف خاص لكل وحدة .

Rozana residence was designed to meet the desires of the Saudi family in a contemporary style , Achieving privacy between the different building units by creating external spaces between the building blocks. 12 units in 4 styles with different spaces that meet various desires in addition .In addition to the presence of a private parking lot for each unit, a multi-use leisure space was also created that brings together the residents to enhance the social bond that shows them.

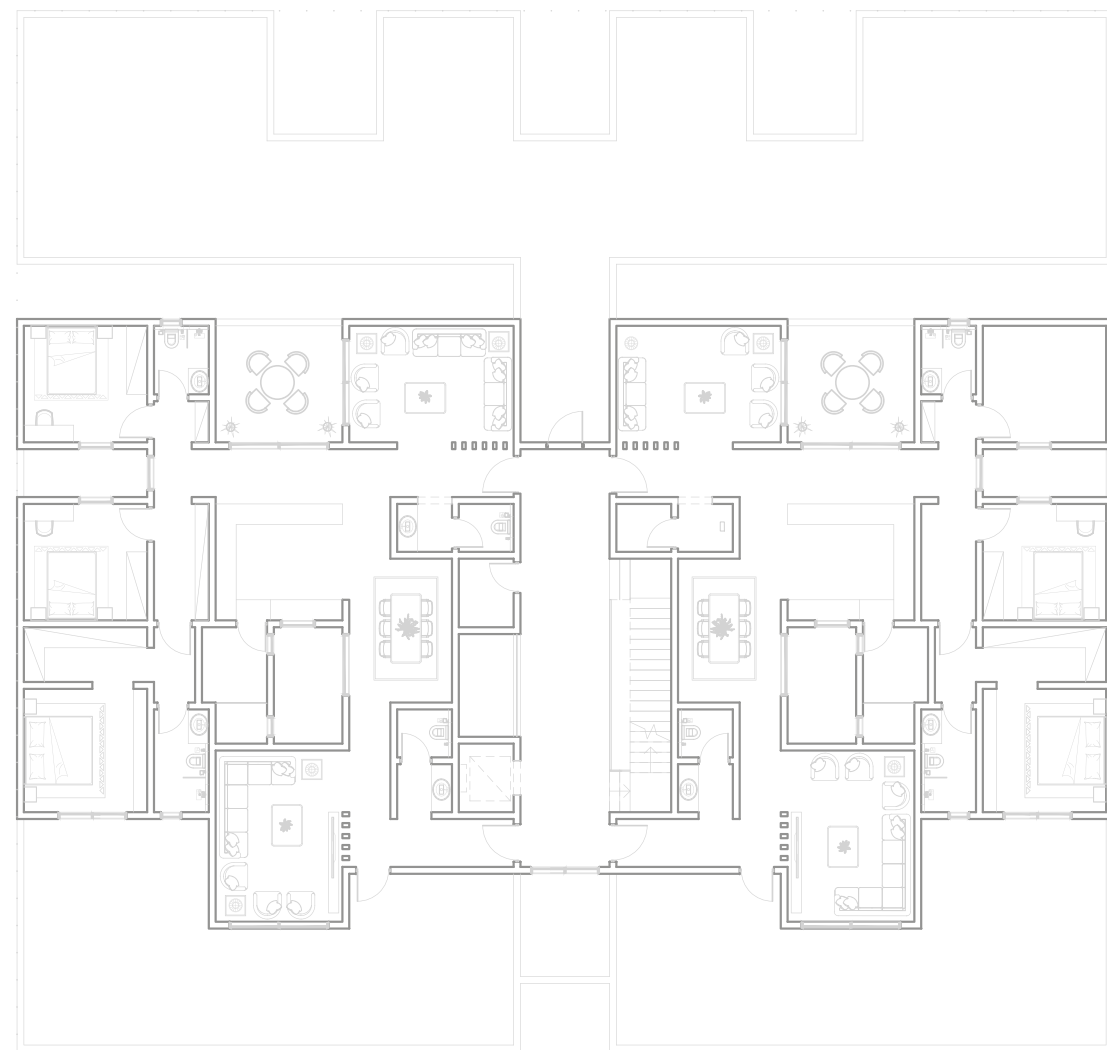
Appartment Complex
1440 m2

2023



ROZANAH RESIDENCE

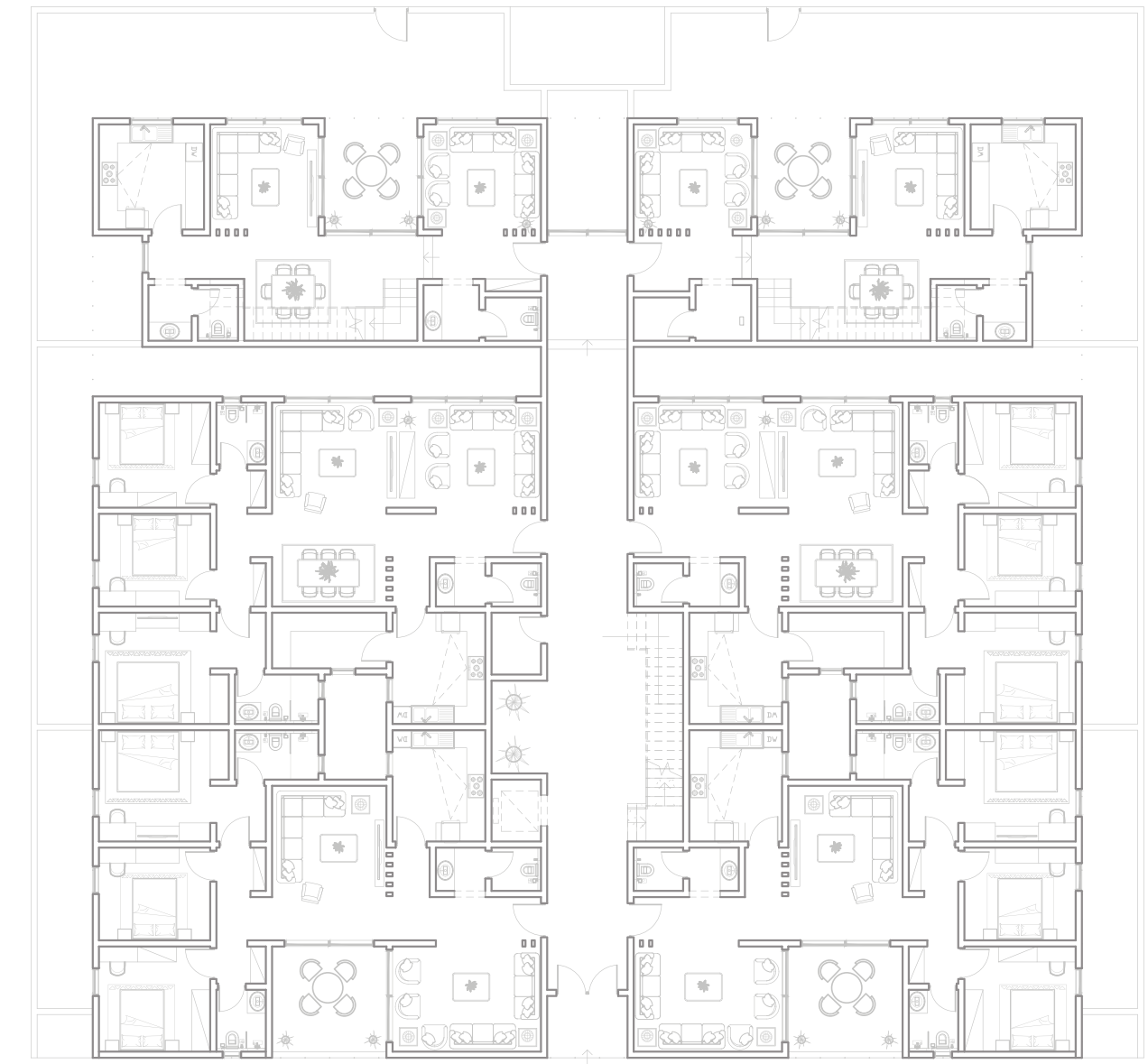
Apartment Complex



الملاحق العلوي
424m²



الدور الاول
810.5m²



الدور الارضي
838.0m²

ARCHITECTURE



V28

ALBADER - RIYADH

PROJECT AREA - 624 M2

البدر *ALBADER*

حظي مسكن "البدر" باهتمام أساس لنمط حياة العائلة واهتمامات أفرادها بمختلف المجالات وخلق حكاية تروي اطلالاتها الواسعة وحدائقها الممتدة ووجاهة مداخلها الكبيرة لتجعل منه موطن سعادة ورفاهية يليق بأهله.

The residence of "Al-Badr" received the main attention for the family's lifestyle and the interests of its members in various fields, and it created a story that narrates its wide views, extended gardens, and the prestige of its large entrances, to make it a home of happiness and well-being befitting its family.



Private Villa
624 m2

2023

ARCHITECTURE



SELM - RIYADH

PROJECT AREA - 350 M2



سالم SELM

حبكة مختلفة تميز بها سكن "سلم" ليضفي لأهله الحميمية والاستقرار ببساطة المظهر واحتواء الجوهر، حتى تجد بين جنباته مراتع الأسرة والأولوية لفرد العائلة، كونت له تجربة خاصة لنومه وعمله ودراسته ورفاهيته ثم ضيافته مع تحقيق كامل الخصوصية في الحركة واهتمامات كل فرد، علاوة على ذلك تركيز مقر رفاهية العائلة على استيعاب تنوع المراحل العمرية وأخذها بالاعتبار.

A different plot that characterized the "Salam" residence to give its people intimacy and stability with simplicity of appearance and containment of essence, so that you can find among its sides the pastures of the family and the priority of the family member, creating for him a special experience for his sleep, work, study, well-being, and then his hospitality, while achieving full privacy in the movement and interests of each individual, in addition to that The focus of the family well-being headquarters on understanding and taking into account the diversity of the age groups.

Private Villa
350 m2

2023



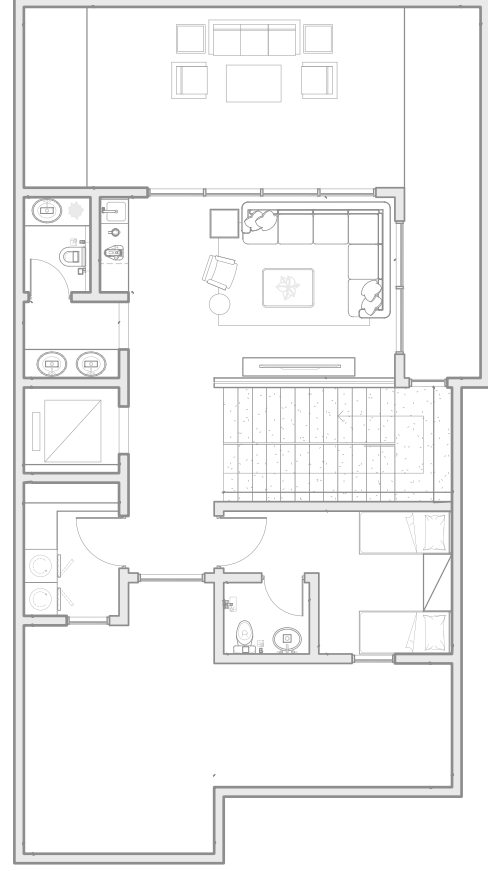
Design Type A



Design Type B

SELM

Private Villa

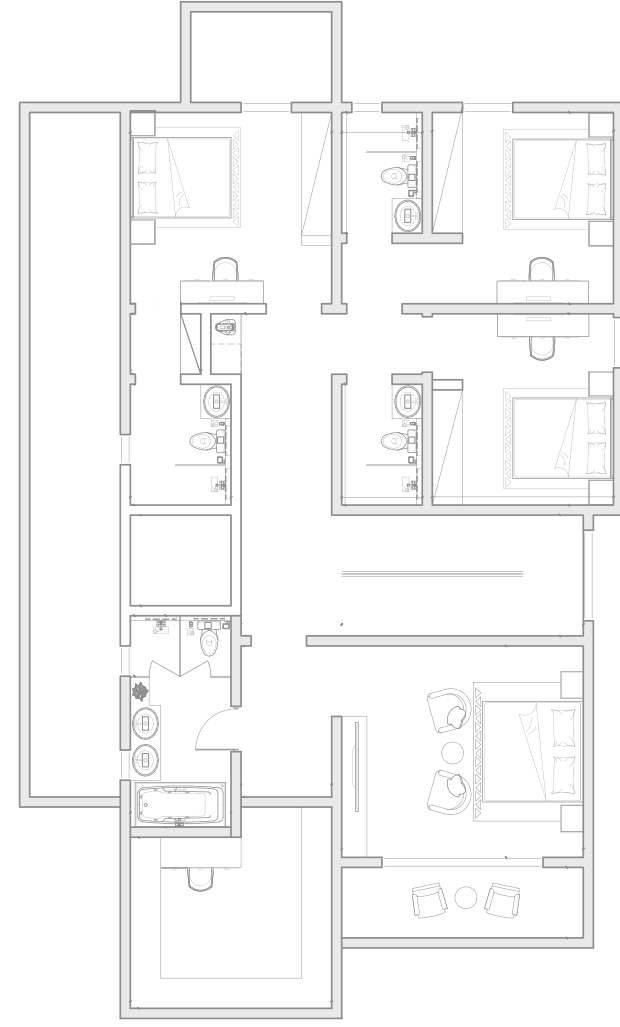


الدور الملحق

176m²

غرفة غسيل
مصعد
جلسة خارجيه
سطح خدمه

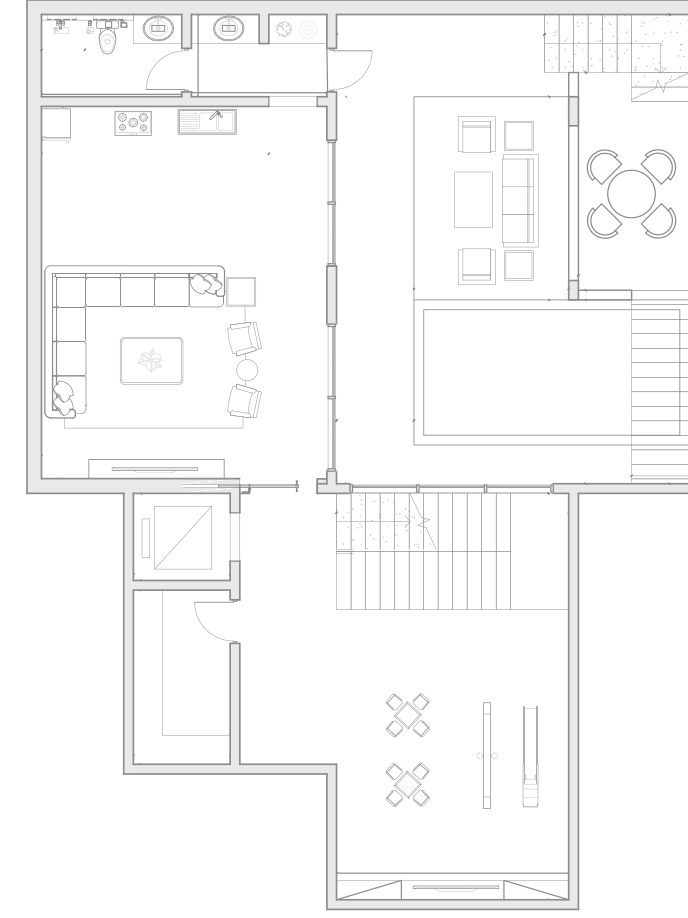
صالة معيشه
دورات مياه
مغاسل
غرفة نوم خادمه



الدور الاول

176m²

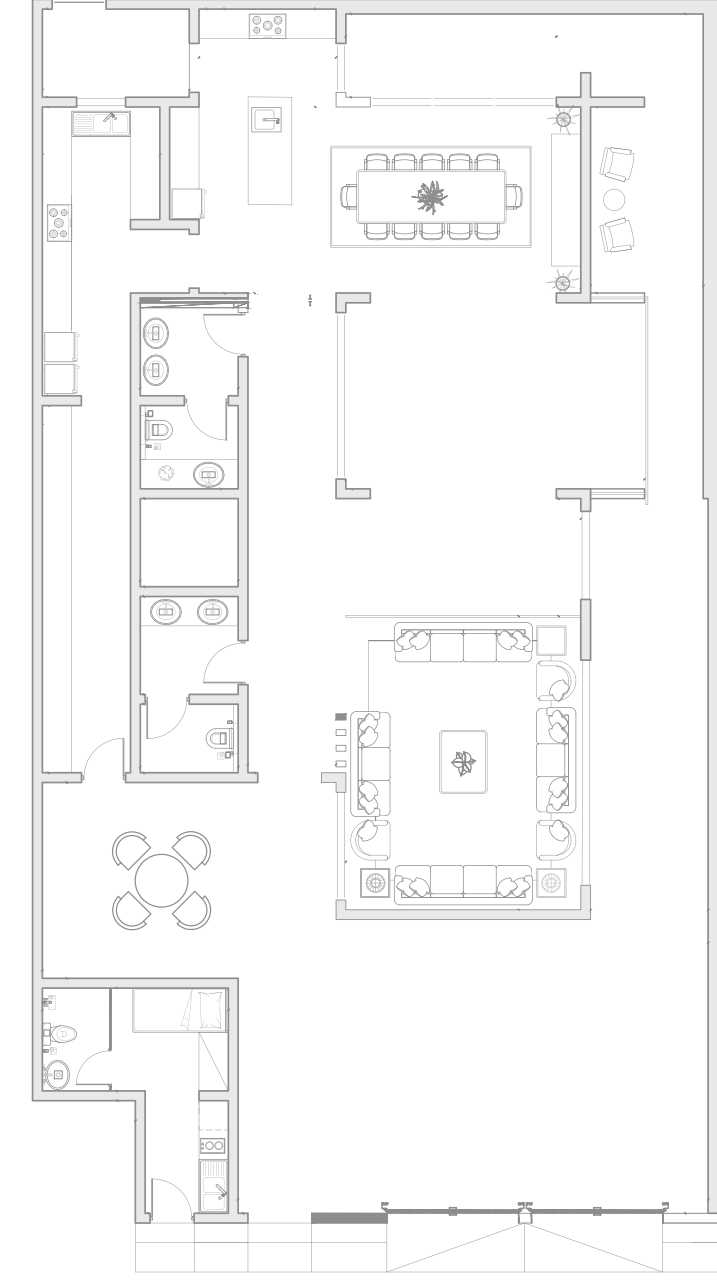
غرفة نوم رئيسيه
دورات مياه
غرفة نوم
غرفة ملابس
مصعد
بلكونه



الدور القبو

176m²

صالة معيشه
دورات مياه
مغاسل
مطبخ مفتوح
مصعد
العاب اطفال
مستودع
جلسة خارجيه



الدور الارضي

176m²

صالة استقبال
دورات مياه
مغاسل
صالة طعام
مصعد
مطبخ مفتوح
مطبخ مغلق
مستودع
غرفة نوم سائق
جلسة خارجيه

ARCHITECTURE



AL MASEEF - RIYADH

PROJECT AREA - 5000 m²

المصيف

AL MASEEF

بعيدا عن ضوضاء المدن ولهيب الصيف ولد منتجج "المصيف" والمضيف، راسمًا لوحته الخضراء بحدايقها الغنّاء، تكرم قاصديها وتسعد مستجمعيها، مزج بين الفخامة والبساطة والحداثة، وأضاف للعائلة موطنًا آخر تسوده بهجة الأسرة.

Away from the noise of cities and the summer flames, the "Al Masyaf" resort and the host was born, drawing its green palette with its lush gardens, honoring its visitors and delighting its guests. It blended luxury, simplicity and modernity, and added to the family another home dominated by joy and family cohesion.

Private Farm House
5000 m2

2023



AL MASEEF

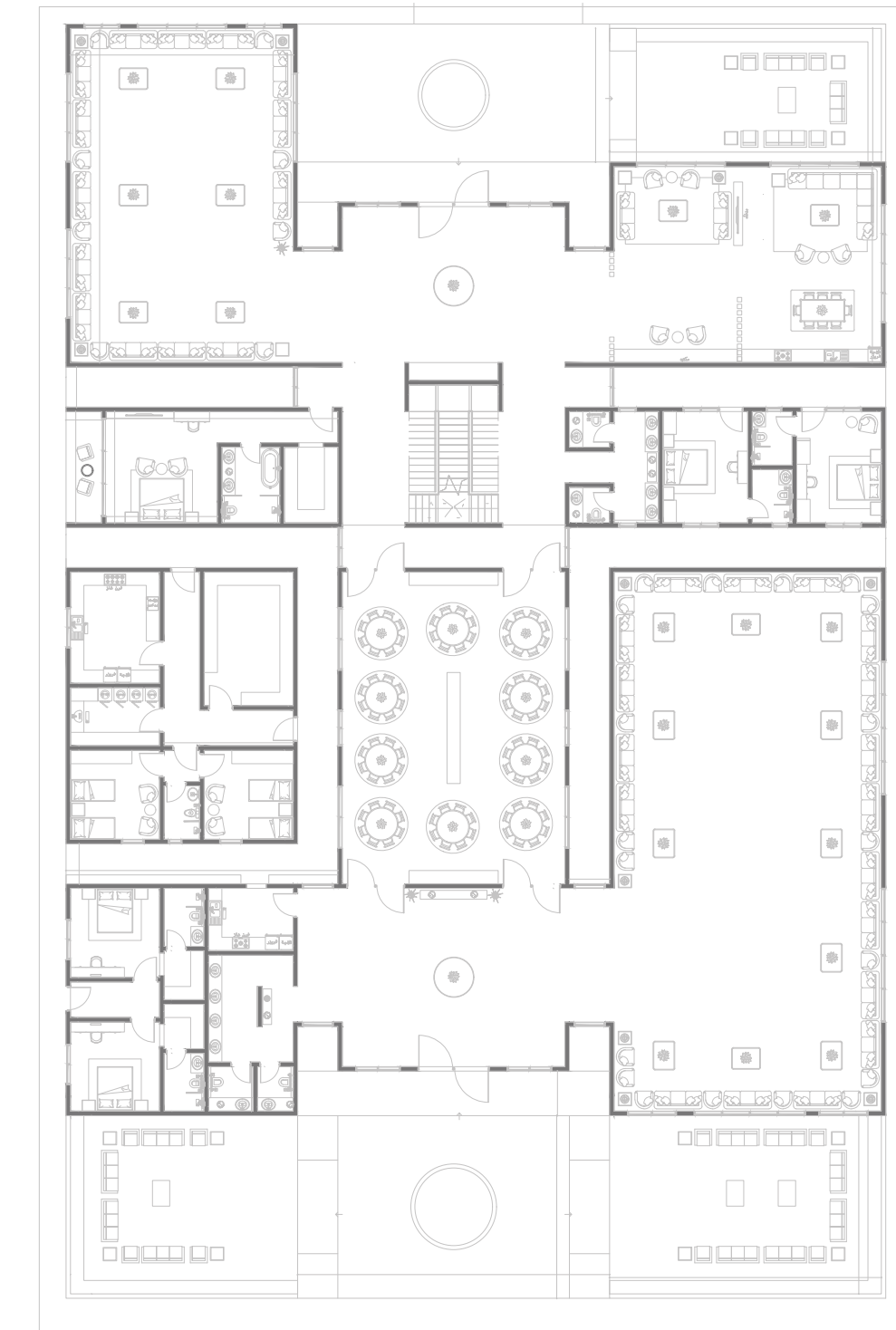
Private Farm House

Private Villa
624 m2



الدور الاول

513m2



الدور الارضي

1554m2

INTERIOR DESIGN



AL FAHAD - RIYADH

PROJECT AREA - 700 M2

الفهد AL FAHAD

تزدان جمالية التصميم بطابع حديث وبسيط وأنيق متنوع الألوان والتفاصيل لكل جزء يخص فرد العائلة، معبرا عن ذوقه وشخصيته داخل محيطه الخاص، واتفق أفراد العائلة على ذائقة مشتركة في عكس تصميم ناعم ومريح بلمسات مختلفة ومتجددة.

The aesthetic of the design is adorned with a modern, simple and elegant character, with a variety of colors and details for each part of the family member, expressing his taste and personality within his own surroundings. The family members agreed on a common taste in reflecting a soft and comfortable design with different and renewed touches.



Private Residence



Master Bedroom

INTERIOR DESIGN



SUMO - RIYADH

PROJECT AREA - 600 M2

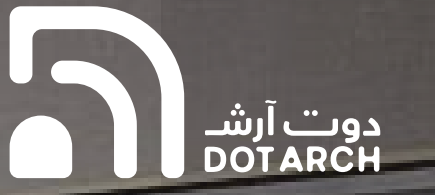
سمو SUMO

أضاف التصميم الداخلي بطابع النيوكلاسيك تناغم مع التوزيع المعماري للمسكن وجاهة عالية وناعمة في آن واحد للمداخل وفراغات الضيافة، بالإضافة إلى تصميم حديث وبسيط للفراغات الأخرى بتناسق مكمل للفخامة المطلوبة داخل المنزل.

The neoclassical interior design added harmony with the architectural distribution of the dwelling, and a high and soft prestige at the same time to the entrances and hospitality spaces, in addition to a modern and simple design to the other spaces in a complementary harmony to the luxury required inside the house.



INTERIOR DESIGN



ISHRAQAH - RIYADH

PROJECT AREA - 900 M2

إشراقه ISHRAQAH

حينما يدمج بين الحدائثه والتراث تشرق شمس جديده بطابع مختلف يضفي لساكني المنزل شعور مختلف جامع بين ماضيه وحاضره يحمل في طياته روح السكون والراقي والانشراح المستمد من بساطة الألوان وتوازن الخامات وتفصيل الأثاث.

When it merges between modernity and heritage, a new sun shines with a different character, giving the residents of the house a different feeling that combines its past and present.



Private Residence



Majlis

2023

LANDSCAPE DESIGN



AL AMMARIAH RESORTS - AMMARIAH

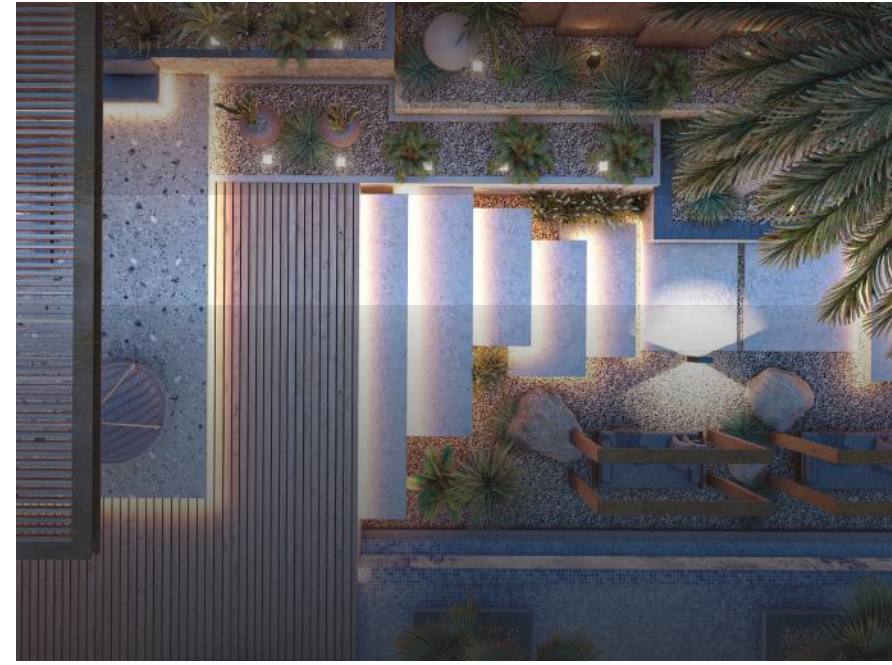
PROJECT AREA - 3000 M2



منتجع العمارة *AL AMMARIAH RESORTS*

نمط مختلف عن المسطحات الخارجية للمنتجعات بمساحات واسعة وجلسات متنوعة ومناسيب مختلفة، تتميز بـ كبر حجم مسطحاتها المائية ما بين مسابح ونوافير تملأ الفناء الخارجي، تحيطها الزراعة الصحراوية المرتبطة بطبيعة المنطقة الصحراوية محققة العملية والجمالية للمكان.

A style different from the external surfaces of the resorts with large areas, various sessions and different levels, characterized by the large size of its water bodies between swimming pools and fountains that fill the outer courtyard, surrounded by desert agriculture associated with the nature of the desert region, achieving the practical and aesthetic of the place.



LANDSCAPE DESIGN



RABWAH - RIYADH

PROJECT AREA - 40 M2



ربووة *RABWAH*

فناء خارجي في دور القبو يعطي انشراح وجمالية إضافية له، مع إعطاء إحساس بتواجد الطبيعة من حولك بتكسية حجر وجه الجبل والتشجير المحيط به، بالإضافة إلى مسطح مائي بسيط مكمل للتوازن العام لجمالية الفناء.

An outdoor courtyard in the basement gives it an additional splendor and aesthetics, while giving a feeling of the presence of nature around you by covering the face of the mountain with stone and the surrounding landscaping, in addition to a simple body of water that complements the general balance of the aesthetics of the courtyard.



PROJECT MANAGMENT



إدارة المشـاريـع
PROJECT MANAGMENT

إدارة المشروع *PROJECT MANAGMET*

إدارة المشروع هي تطبيق العمليات والأساليب والمهارات والمعرفة والخبرة لتحقيق أهداف المشروع المحددة وفقاً لمعايير قبول المشروع ضمن المعايير المتفق عليها. إدارة المشروع لديها نتائج نهائية مقيدة بجدول زمني وميزانية محدودة.

Project management is the application of processes, methods, skills, knowledge and experience to achieve specific project objectives according to the project acceptance criteria within agreed parameters. Project management has final deliverables that are constrained to a finite timescale and budget.



أهمية إدارة المشاريع PROJECT MANAGMET BENEFITS

1 . توفير الوقت والمال

التخطيط الجيد يمكنك من رسم خريطة لمشروعك بالكامل، وتنفيذ الخطوات في الوقت المحدد لها، ويضمن لك التسليم في الموعد المتفق عليه. بالإضافة لذلك، يساعدك على إدارة وتوجيه نفقاتك بكفاءة وفعالية أكبر.

Good planning enables you to map out your entire project, implement the steps on time, and ensure delivery on the agreed upon date. In addition, it helps you manage and direct your expenses more efficiently and effectively.

2 . تحسين التواصل الداخلي

يجد البعض صعوبة في العمل الجماعي، أو من خلال فريق متكامل، خاصة إن كان عن بعد. مع أدوات إدارة المشاريع تستطيع تقسيم العمل والمهام على الفريق بحكمة. إذا عرف كل عضو في الفريق المهام الموكلة إليه بالتحديد، سيعلم ما الذي يجب عليه فعله، وبمن يجب أن يتواصل حتى يُكمل مهامه على الوجه الأكمل. كما أنها تعمل على تجميعهم باستمرار ومناقشة تطورات العمل والنمو.

Some people find it difficult to work together, or through an integrated team, especially if it is remotely. With project management tools, you can divide work and tasks among the team wisely. If each team member knows exactly what tasks are assigned to him, he will know what to do and who to communicate in order to complete his tasks properly. It also constantly brings them together and discusses business developments and growth.

3 . اتخاذ قرارات صائبة

من فوائد أدوات إدارة المشاريع أنها تمكنك من معرفة مراحل تقدم مشروعك خطوة خطوة، والاطلاع على تفاصيل كل جزئية ومعرفة ما الذي تحتاجه من دعم وتقويم. من خلال هذه الصورة المكتملة ستتمكن من تحديد الأولويات، ومعرفة مواطن الخطر، واتخاذ قرارات صائبة. ستتمكن من تفادي العقبات وتقديم الحلول المناسبة قبل حدوثها، وتتمكن من إدارة المخاطر بطريقة أفضل.

One of the benefits of project management tools is that they enable you to know the stages of progress of your project step by step, see the details of each part, and know what support and evaluation you need. Through this complete picture, you will be able to set priorities, recognize danger points, and make sound decisions. You will be able to avoid obstacles and provide appropriate solutions before they occur, and you will be able to manage risks in a better way.

DIGITAL TWIN

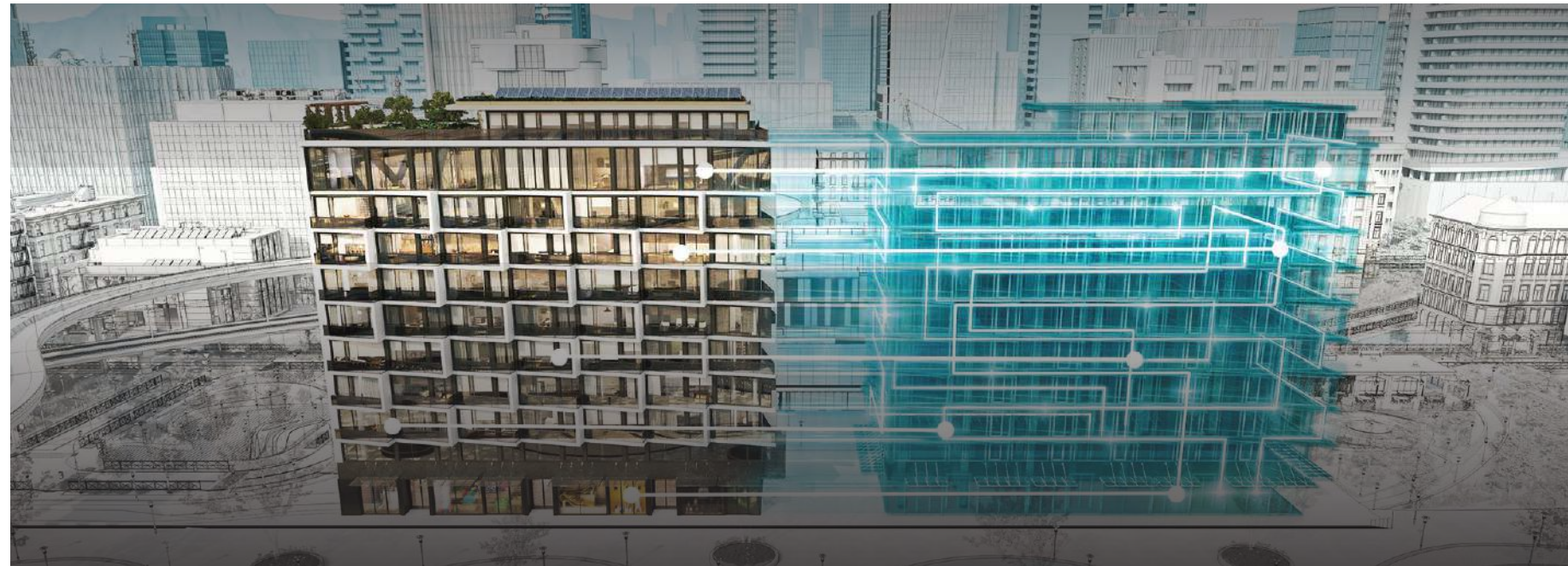
دوت آرشف
DOTARCH

التوأم الرقمي
DIGITAL TWIN

التوأَم الرقْمِي DIGITAL TWIN

التوأَم الرقْمِي هو نسخة افتراضية طبق الأصل من كائن مادي أو شخص أو عملية يمكن استخدامها لمحاكاة سلوكه لفهم كيفية عمله في الحياة الواقعية بشكل أفضل. ترتبط التوائم الرقْمية بمصادر بيانات حقيقية من البيئة، مما يعني أن التوأَم يتم تحديثهما في الوقت الفعلي ليعكس الإصدار الأصلي.

a digital twin is a virtual replica of a physical object, person, or process that can be used to simulate its behavior to better understand how it works in real life. Digital twins are linked to real data sources from the environment, which means that the twin updates in real time to reflect the original version.



1

Pilot

Visit the client site and discuss drawings and documents availability and Collect sample drawings.

قم بزيارة موقع العميل وناقش مدى توفر الرسومات والمستندات واجمع نماذج الرسومات

2

RIO

Assess the importance of the building and Estimate the expected savings and revenue from the building after project implementation

تقييم أهمية المبنى وتقدير التوفير والإيرادات المتوقعة من المبنى بعد تنفيذ المشروع

3

Scoping

Select the proper tool, software, and hardware. Prepare a consolidated scope for the project.

حدد الأداة والبرامج والأجهزة المناسبة. قم بإعداد خطة موحدة نطاق المشروع

4

Implementation

Asset tagging for all elements and furniture and Implement software solution and link all required services.

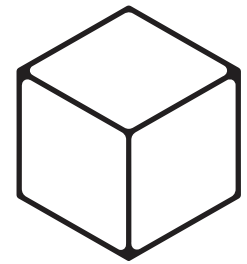
وضع علامات على الأصول لجميع العناصر والأثاث وتنفيذ الحلول البرمجية وربط جميع الخدمات المطلوبة

التوأم الرقمي DIGITAL TWIN

1

الرسومات المعمارية والعملية الأساسية على الورق أو الأوتوكاد.

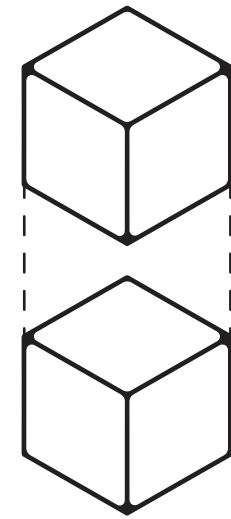
Basic architectural and working drawings on either paper or AutoCAD



2

تم تحديث "كما تم إنشاؤه" مع ربط المعلومات والوثائق.

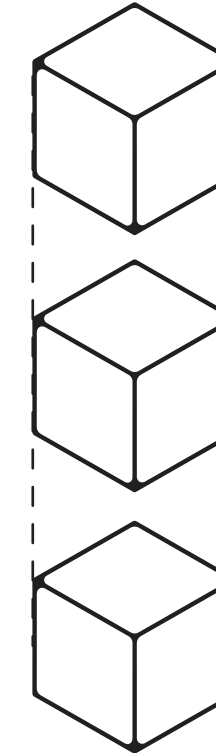
'As built' updated with connecting information and documentation



3

المبنى الذكي - يعمل على توسيع الشفافية وربط المزيد من الخدمات.

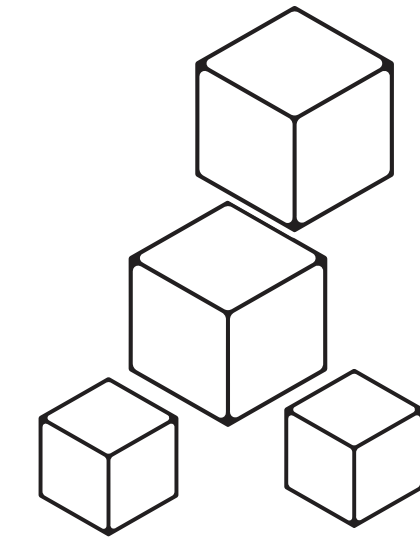
Smart building - Expands transparency and connects more services



4

بناء ذكي يتكيف ذاتيًا - يستخدم الذكاء الاصطناعي لاتخاذ القرارات.

Smart self-adapted building- Uses AI to take decisions



شركاء النجاح
SUCCESS PARTNERS



0505634617
DotArch
www.dotarch.design

