



# عن دوت آرش والرسالة *ABOUT US & Mission*

## **ABOUT US**

Dot Arch was founded in 2019, carrying with it a wealth of projects, experiences, and expertise led by a group of highly skilled and competent Saudi engineers in the engineering sector. We have brought them together to deliver unique and outstanding models in the fields of engineering design and project management.

## **MISSION**

We are committed to delivering comprehensive engineering projects that serve individuals, communities, and the environment. Through a creative team and strategic partnerships, we ensure the highest quality standards and drive innovation across various sectors, including real estate development.

## **عن دوت آرش**

تأسست دوت آرش في عام 2019، ونحمل في طياتنا الكثير من الأعمال والتجارب والخبرات تحت أيادي مجموعة من مهندسين سعوديين من ذوي الخبرة والكفاءة في القطاع الهندسي، جمعناهم ليقدموا لكم نماذج فريدة و مبهرة في مجال التصميم الهندسي وإدارة المشاريع

## **الرسالة**

تقديم مشاريع هندسية متكاملة ومستدامة تخدم الفرد والمجتمع والبيئة، من خلال فريق عمل مبدع وشراكات استراتيجية تضمن أعلى مستويات الجودة والابتكار في مختلف القطاعات العقارية

# الرؤية والقيم Vision & Values

## VISION

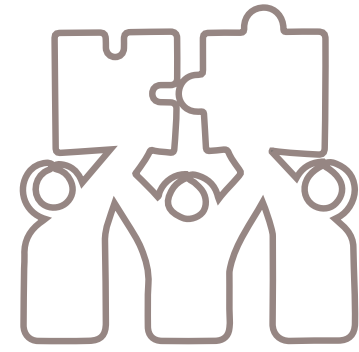
To become a pioneering engineering firm in Saudi Arabia, recognized for delivering innovative and sustainable designs that seamlessly blend Saudi authenticity with global standards. We emphasize value engineering, Building Information Modeling (BIM), sustainable design (LEED), electromechanical engineering (MEP), and integrated solutions that add long-term value

## الرؤية

أن نصبح مكتبًا هندسيًا رائدًا في المملكة العربية السعودية، متخصصًا في تقديم تصاميم مبتكرة ومستدامة تجمع بين الأصالة السعودية والمعايير العالمية، مع (BIM) نمذجة معلومات البناء، (Value Engineering) التركيز على الهندسة القيمة وتقديم حلول (MEP) والهندسة الكهروميكانيكية، (LEED) التصميم المستدام متكاملة

## VALUES

## القيم



احترام الثقافة  
Respect for Cultural Sensitivity



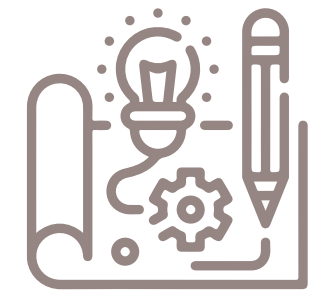
النزاهة - الأخلاقيات  
Integrity and Ethics



الاستدامة  
Sustainability

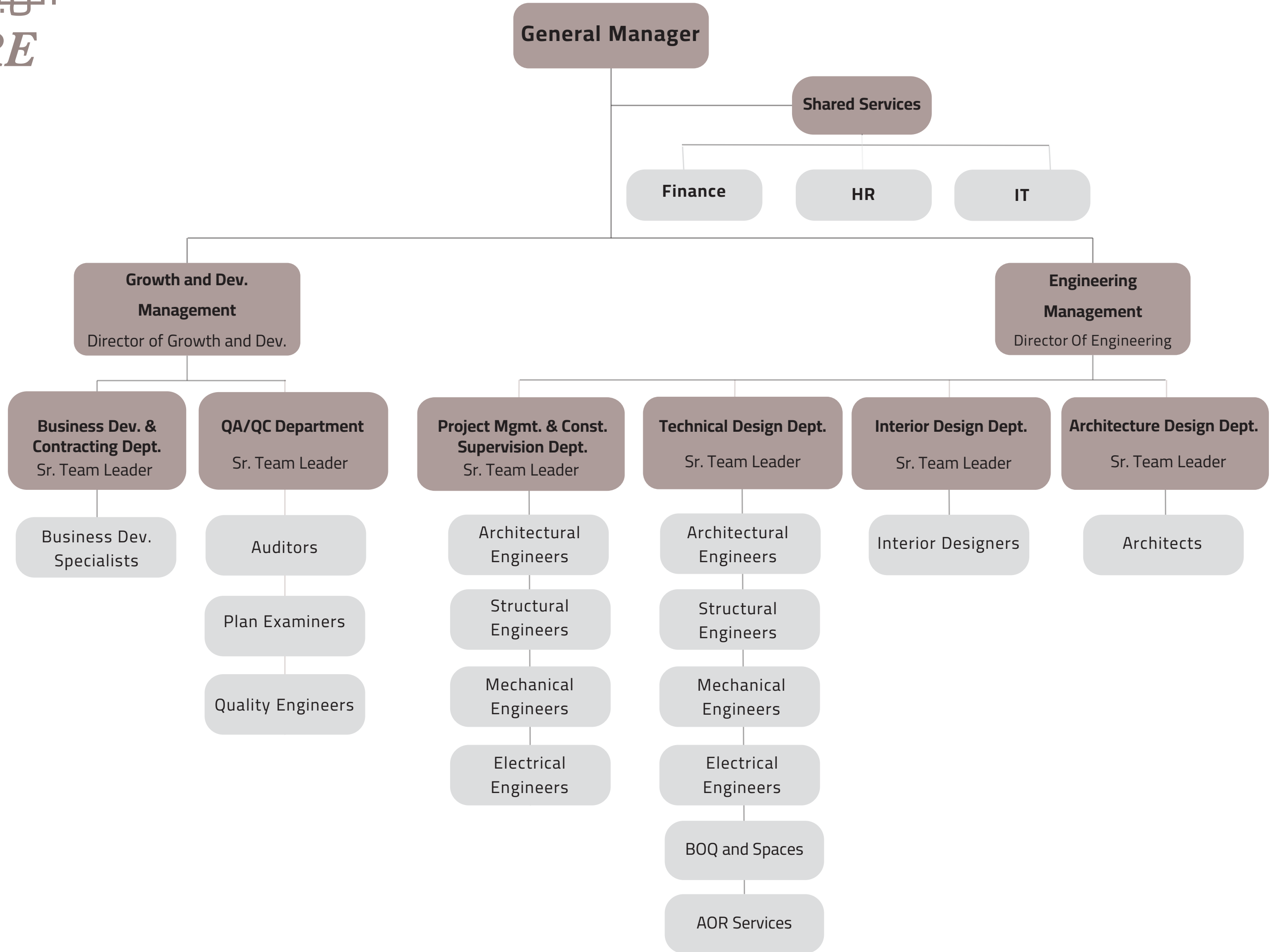


التركيز على العميل  
Client-Centered Approach



التميز في التصميم

الهياكل التنظيمية  
**ORGANIZATIONL STRUCTURE**



خدماتنا  
*OUR SERVICES*



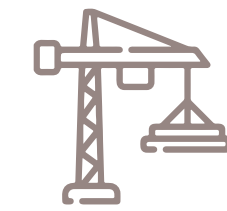
التصميم الداخلي  
Interior design



التصميم المعماري  
Architecture design



الدراسات المتخصصة  
Specialized Studies



إدارة المشاريع والإشراف  
Project Mgmt. & Const. Supervision

## INTERIOR DESIGN

- Preparation of mood boards to define the design concept.
- Development of furniture layouts and space planning.
- 3D visualization of interior spaces
- Production of detailed construction drawings (flooring, ceilings, HVAC, and electrical layouts).
- Preparation of finishes schedules and material specifications.

## SPECIALIZED STUDIES

- Technical and engineering feasibility studies.
- Sustainability and energy efficiency assessments.
- Traffic and transportation studies.
- Environmental impact studies.
- Advanced technologies, including digital twin modeling, LEED, MEP, and BIM

## التصميم الداخلي

- إعداد لوحات الأفكار
- إعداد مخططات توزيع الأثاث والفراغات
- نمذجة ثلاثية الأبعاد للفراغات الداخلية
- إعداد مخططات التنفيذ (الأرضيات, الأسقف, التكييف, الكهرباء)
- إعداد جداول التشطيبات

## الدراسات المتخصصة

- دراسات جدوى فنية وهندسية
- دراسات استدامة وكفاءة الطاقة
- دراسات مرورية
- دراسات بيئية
- تقنيات متقدمة مثل: التوأمة الرقمية LEED, MEP, BIM

## ARCHITECTURE DESIGN

- Developing conceptual ideas and preliminary layouts.
- Advancing architectural drawings and detailed plans.
- Creating 3D façade visualizations.
- Designing landscape and outdoor environments.
- Preparing MEP drawings (mechanical, electrical, and plumbing).
- Developing safety and civil defense layouts.
- Assisting in building permit documentation and approvals.

## PROJECT MGMT. & CONST. SUPERVISION

- Preparation of comprehensive project plans and timelines.
- Efficient management of financial, human, and material resources.
- Coordination between contractors, suppliers, and consultants.
- On-site oversight and quality control from structural works to finishing stages.
- Mandatory oversight in compliance with municipal requirements.

## التصميم المعماري

- إعداد الفكرة التصميمية والمخططات الابتدائية
- تطوير المخططات المعمارية والرسومات التفصيلية
- إعداد التصاميم ثلاثية الأبعاد للواجهات
- تصميم المسطحات الخضراء
- إعداد مخططات (ميكانيكا, كهرباء, سباكة)
- إعداد مخططات الأمن والسلامة (الدفاع المدني)
- إصدار رخص البناء

## إدارة المشاريع و الإشراف

- إعداد خطة وجدول زمني متكامل للمشروع
- إدارة الموارد المالية والبشرية والمادية بكفاءة
- التنسيق بين المقاولين والموردين والاستشاريين
- الإشراف الميداني وضبط الجودة من الهيكل الخرساني حتى مرحلة التشطيبات
- الإشراف الإلزامي (إشراف البلدية)

# شركاء النجاح وانجازاتنا Success Partners & Our Achievements

## SUCCESS PARTNERS

## شركاء النجاح



## OUR ACHIEVEMENTS

## انجازاتنا



مشاركتنا في مسابقة مجسم وطن



الحصول على شهادة ISO 9001



أمانة منطقة الرياض  
RIYADH REGION MUNICIPALITY

حصلنا على المركز الأول في مسابقة أعالي الرياض



مشاركتنا في مسابقة مساهمة

تطول القائمة ويبقى كل عميل لدينا شريكا للنجاح يحظى بالاهتمام



*TUWAIQ TOWER - RIYADH*

PROJECT AREA - 10200M<sup>2</sup>

# برج طويق *TUWAIQ TOWER*

تم تطوير واجهات البرج الفندقية ذو الـ 55 طابقاً وفق الطراز السلماي، ليحقق مبدء التوازن بين الأصالة والحداثة. يتميز التصميم باستخدام العناصر الحديثة و التراثية المستلهمة من العمارة النجدية ذات الألوان الترابية الفاتحة. لتعكس للعالم أيقونة سياحية كأطول برج تراثي يجسد عمق التاريخ والتطلع المستقبلي للمملكة.

The hotel tower facades were developed in the Salmani style, achieving a balance between tradition and modernity. The design integrates contemporary and heritage elements inspired by Najdi architecture in light earthy tones, establishing the tower as a prominent landmark that embodies the Kingdom's historical depth and future vision.



MIXED-USE



10200M<sup>2</sup>

ARCHITECTURE

# *HILTON HOTEL - HAIL*

PROJECT AREA - 1142M<sup>2</sup>



# فندق هيلتون *HILTON HOTEL*

يتميز بتصميم يجمع بين الطراز الحديث والكلاسيكي، مع واجهات أنيقة وإطلالات بانورامية على المناظر الطبيعية المحيطة. يضم الفندق شرفات وتراسات متعددة ومسبّحًا خارجيًا في السطح يوفر تجربة فاخرة بإطلالة خلابة، بالإضافة إلى مجموعة متنوعة من أماكن الطعام الداخلية والخارجية

Features a design that blends modern and classic styles, with elegant facades and panoramic views of the surrounding landscape. The hotel includes multiple terraces and a rooftop pool offering a luxurious experience with stunning views, along with a variety of indoor and outdoor dining areas.



COMMERCIAL HOTEL



1142M<sup>2</sup>

ARCHITECTURE



# *RADIANCE - RIYADH*

PROJECT AREA - 1750 M<sup>2</sup>

# ضياء RADIANCE

تصميم مبنى تجاري للمكاتب والمعارض يجمع بين الأناقة والحداثة، مع مدخل رحب وإضاءة طبيعية، ومساحات تنسجم مع العناصر النباتية والمواد المختارة، ليقدّم تجربة متكاملة تجمع بين الجمال والوظيفة.

A commercial building for offices and showrooms that blends elegance with modernity, featuring a spacious entrance, natural lighting, and harmonized spaces with greenery and selected materials, offering a complete experience that balances beauty and functionality.



COMMECIAL



1750 M<sup>2</sup>

ARCHITECTURE

*MISHAR - HAIL*

PROJECT AREA - 787.5 M<sup>2</sup>

# محل مشار *MISHAR STORE*

معرض تجاري بتصميم معماري أيقوني يجمع بين الجرأة والحدائق، حيث تتناغم الواجهات المائلة مع العناصر الطبيعية لمدينة حائل لتخلق حضورًا فريدًا. يتعزز هذا الانطباع باختيار المواد والإضاءة المدروسة التي تبرز تفاصيل التصميم. وهكذا يقدم المعرض وجهة تجارية استثنائية تجمع بين الهوية الراقية والتجربة المميزة.

A commercial exhibition designed with an iconic architectural style that blends boldness and modernity. The angled facades harmonize with the natural elements of Hail city, creating a distinctive presence. This impression is further enhanced by carefully selected materials and lighting that highlight the design details. The exhibition thus offers an exceptional commercial destination, combining a refined identity with a unique visitor experience.



COMMERCIAL



787.5M<sup>2</sup>

ARCHITECTURE



ROZANA  
RESIDENCE

# ROZANAH RESIDENCE - RIYADH

PROJECT AREA - 1440 m<sup>2</sup>

# ة روزنة ROZANA RESIDENCE

تم تصميم مسكن "روزنه" بطابع معاصر لتلبية احتياجات العائلة السعودية، مع توفير الخصوصية بين الوحدات عبر فراغات خارجية تسمح بدخول الضوء والتهوية الطبيعية. يضم المبنى 12 وحدة متنوعة بـ 4 أنماط ومساحات مختلفة، مع موقف خاص لكل وحدة، بتصاميم شقق مستوحاة من روح الفلل

"ROZANAH" residence is designed in a contemporary style to meet the needs of Saudi families, ensuring privacy between units through external voids that allow natural light and ventilation. The building includes 12 units in 4 layouts and sizes, each with a private parking space, featuring apartment designs inspired by the villa lifestyle.



Apartment Building



1440 M<sup>2</sup>

ARCHITECTURE

*THE GROVE - RIYADH*

PROJECT AREA - 1280 M<sup>2</sup>



# الوادي *THE GROVE*

تتميز الوحدات السكنية (أدوار) بتصميم عصري أنيق يوازن بين البساطة والرفاهية، حيث تتناغم الواجهات الحجرية مع الخطوط الحديثة لتعكس هوية معمارية راقية. ويعزز توزيع المساحات الذكي باختلاف المناسيب الداخلية خلق فراغات إضافية ضمن مساحة محدودة. لتشكل هذه الوحدات عنواناً مثالياً للحياة العصرية المتكاملة

The residential units (floors) feature a sleek, contemporary design that balances simplicity with luxury. Stone facades harmonize with modern lines to reflect a refined architectural identity. Smart spatial planning, with varied internal levels, creates additional spaces within a limited footprint, making these units an ideal example of integrated modern living.



Residential Complex



1068 M<sup>2</sup>

ARCHITECTURE

*SALWA - RIYADH*

PROJECT AREA - 1280 M<sup>2</sup>



# سلوى SALWA

شاليه يجمع بين الفخامة العصرية واللمسات الطبيعية المحلية، مع مسبح خاص وجلسات خارجية، ليقدم ملاذًا راقيًا يجمع بين الخصوصية والراحة.

A chalet blending contemporary luxury with local natural touches, featuring a private pool and outdoor seating, offering an elegant retreat that combines privacy and comfort.



Private Chalet

1280 M<sup>2</sup>

ARCHITECTURE

*REVERIE - RIYADH*

PROJECT AREA - 2560 M<sup>2</sup>



# حلم *REVERIE*

تتميز الفيلا بتصميم معماري عصري يعكس الفخامة والبساطة في آن واحد. تبرز الواجهات بخطوط هندسية أنيقة ومواد متجانسة تضيء حضورًا راقياً على المبنى. تنسجم المساحات الداخلية والخارجية لتوفر بيئة مثالية للراحة والخصوصية. لتكون الفيلا عنواناً للجمال الحديث والحياة الراقية.

The villa features a contemporary architectural design that reflects both luxury and simplicity. Its facades showcase elegant geometric lines and harmonious materials, giving the building a refined presence. Interior and exterior spaces are seamlessly integrated to provide an ideal environment for comfort and privacy, making the villa a symbol of modern beauty and upscale living.



PRIVATE VILLA



2560 M<sup>2</sup>

INTERIOR DESIGN



*REEFI STORE - RIYADH*

COMMERCIAL

# محل ريفي *REEFI STORE*

صُمم المحل ليعكس مزيجًا من الفخامة والبساطة مع إبراز المنتجات بأسلوب أنيق. اعتمد التصميم على الأقواس والمنحنيات لتوجيه الحركة بسلاسة، مع أرضيات باركيه وجدران حيادية، وتنظيم مبتكر للعرض يبرز تنوع المنتجات بجاذبية عملية

The shop was designed to blend elegance and simplicity while highlighting products distinctively. The use of arches and curves ensures smooth circulation, complemented by parquet floors, neutral walls, and an innovative display layout that elegantly showcases product variety.



COMMERCIAL



RETAIL STORE

INTERIOR DESIGN



*PRIVATE SPA - RIYADH*

PRIVATE VILLA

# سبا خاص

## PRIVATE SPA

صُمم هذا السبا ليعكس مزيجاً من البساطة والفخامة، مع استخدام ترافنتينو طبيعي وخامات خشبية لإضفاء الانسجام والترابط البصري. يضم السبا سريراً للمساج وشاور ومغسلة، مع التركيز على انسيابية الفراغ والخطوط البسيطة، لتوفير تجربة استرخاء متكاملة وهادئة.

This private spa was designed to blend simplicity with luxury, featuring natural travertine and wooden accents for visual harmony. It includes a massage bed, shower, and sink, while emphasizing fluid spatial layout and clean lines to provide a serene and complete relaxation experience.



PRIVATE VILLA



PRIVATE SPA

INTERIOR DESIGN



# *MISHAR STORE - HAIL*

COMMERCIAL



# محل Mishar *MISHAR STORE*

تم تصميم هذا المحل ليعكس هوية العلامة وجودة منتجاتها، مع دمج الفخامة والبساطة. ركز التصميم على تكسيات خشبية أنيقة، أعمدة مبتكرة مع النباتات، وإضاءة طبيعية عبر واجهات زجاجية كبيرة، مع غرف قياس وعرض عينات الأقمشة لتجربة تسوق عملية وراقية

Designed to reflect the brand's identity and product quality, the store blends simplicity with elegance. The design features elegant wooden cladding, creatively treated columns with greenery, and natural lighting through large glass facades, along with fitting rooms and display tables for a refined and practical shopping experience.



COMMERCIAL



MEN'S TAILORING BOUTIQUE

INTERIOR DESIGN



*STEAM ROOM- RIYADH*

PRIVATE VILLA

# غرفة بخار *STEAM ROOM*

غرفة بخار حديثة تجمع بين الدفء والبساطة، بتكسيات خشبية طبيعية وإضاءة فايبر أوبتك تحاكي السماء المرصعة بالنجوم، مع إنارة خفية تمنح أجواءً هادئة تعزز الاسترخاء والرفاهية

A modern steam room combining warmth and simplicity, featuring natural wood finishes and fiber optic lighting that evokes a starry sky, complemented by subtle hidden lights creating a serene and luxurious ambiance.



PRIVATE VILLA



STEAM ROOM

INTERIOR DESIGN



*PRIVATE GYM - RIYADH*

PRIVATE VILLA



# نادي خاص *PRIVATE GYM*

صُمم هذا الجيم ليجمع بين الوظائف والراحة البصرية، مع اعتماد خامات تعزز اتساع المساحة وحيويتها. أرضية الفينيل مرنة ومناسبة للتمارين، وأحد الجدران مغطى بمرايا كبيرة لإحساس بالانفتاح، مع دولايب خشبي أنيق للتخزين وشباك واسع يطل على المسبح ويضيف حيوية طبيعية للفراغ.

This gym was designed to balance functionality with visual comfort, using materials that enhance the sense of space and vibrancy. Vinyl flooring provides flexibility for workouts, a full mirrored wall expands the space, complemented by an elegant wooden storage unit and a large window overlooking the pool, bringing natural vitality to the room.



PRIVATE VILLA



PRIVATE GYM

INTERIOR DESIGN



*ELEGANCE - RIYADH*

PRIVATE VILLA

## غرفة ترف *ELEGANCE*

تم تصميم غرفة الماستر لتجسيد الفخامة والتميز باستخدام لوحة ألوان مركزية تعتمد على البنفسجي الغامق. ركزنا على خلق أجواء هادئة ومترفة في الوقت نفسه، مع الحفاظ على بساطة اللون وتجانسه، لتقديم مساحة شخصية راقية وعصرية بعيداً عن تداخل الألوان الكثيرة.

The master bedroom was designed to embody luxury and uniqueness through a focused color palette dominated by deep purple. The design emphasizes creating a serene and sophisticated atmosphere, maintaining simplicity and harmony in the colors, to deliver a refined, contemporary personal space without excessive color contrasts.



PRIVATE VILLA



MASTERBEDROOM

*THE LOUNGE - RIYADH*

PRIVATE VILLA



# الديوانية *THE LOUNGE*

ضمم هذا الملحق الخارجي ليكون مساحة استقبال تجمع بين الرقي الرسمي والروح الشبابية. تعكس تفاصيل التصميم والمواد المختارة توازناً بين الأناقة والراحة، لتقديم بيئة ترحيبية تناسب جميع الأوقات والأنشطة، سواء للضيوف الرسميين أو للأجواء العائلية الشبابية

This outdoor annex is designed as a reception space that balances formal sophistication with youthful energy. The selected materials and design details reflect a harmony of elegance and comfort, creating a welcoming environment suitable for both formal guests and casual family or youth gatherings.



PRIVATE VILLA



DIWAN

INTERIOR DESIGN



*ISHRAQAH - RIYADH*

PRIVATE VILLA

# اشراقا ISHRAQAH

حينما يُدمج بين الحداثة والتراث تشرق شمس جديدة بطابع مختلف يضيئ لساكني المنزل شعور مختلف جامع بين ماضيه وحاضره، يحمل في طياته روح السكون والرفي والانشراح المستمد من بساطة الألوان وتوازن الخامات وتفصيل الأثاث.

When it merges between modernity and heritage, a new sun shines with a different character, giving the residents of the house a different feeling that combines its past and present.



PRIVATE VILLA



MAJLIS

INTERIOR DESIGN



*LUMINANCE - RIYADH*

PRIVATE VILLA

# الضياء *LUMINANCE*

تم تصميم هذا المجلس بإضاءة مخصصة وفقاً لمتطلبات العميل. اعتمدنا أسلوباً مبتكراً في التشطيبات من خلال دمج الإضاءة خلف ألواح الرخام لإبراز جمال تفاصيله الطبيعية، مما أضفى على الفراغ طابعاً فريداً يجمع بين الفخامة والتجديد

The Majlis was envisioned as a refined setting, defined by bespoke lighting designed to meet the client's vision. Innovative finishes were introduced by seamlessly embedding light behind marble panels, accentuating their natural elegance. The result is a distinctive space that reflects both luxury and contemporary creativity.



PRIVATE VILLA



MAJLIS

 920016029  
 DotArch  
[www.dotarch.design](http://www.dotarch.design)

